

Protokol o provedených výpočtech.

Projekt

Název	POVODÍ LABE TURNOVNový projekt
Popis	KANCELÁŘ 207
Číslo zakázky	
Datum	29.8.2023
Adresa posuzovaného prostoru	Česká republika

Investor

Společnost
Kontaktní osoba
Adresa
Telefon
E-mail
Webová stránka

Zhotovitel

Společnost
Kontaktní osoba
Adresa
Telefon
E-mail
Webová stránka

Provedené výpočty

- Výpočet osvětlenosti bodovou metodou dle EN 12464
- Výpočet činitele oslnění ve vnitřních prostorech dle EN 12464

Obsah

Úvodní stránka	1
Obsah	2
Katalogové listy svítidel	3
Přehled výsledků	4
Budova	
1 Podlaží	
1.1 KANCELÁŘ 207	5

MODUS LLL3000RM2KV

Závěsné/přisazené, LED svítidlo, leštěná ALDP mřížka



Technické

Krytí IP	IP 20
Třída oslnění	D6
Přepočítací koeficient	1,00
Maximální svítivost	747 cd/klm
Elektronický předřadník	Ano
Třída clonění	G*6
Symetrie svítidla	Symetrické podle rovin C0 a C90

Účinnostní charakteristiky

Účinnost	100,0 %
Poměr toku do dolního poloprostoru	100

Účinnostní charakteristiky

Poměrný světelný tok vyzářený do prostorového úhlu 0,586π sr (vrcholový úhel 90°)
 Světelný tok vyzářený do prostorového úhlu 0,586π sr (vrcholový úhel 90°)
 Poměrný světelný tok vyzářený do prostorového úhlu π sr (vrcholový úhel 120°)
 Světelný tok vyzářený do prostorového úhlu π sr (vrcholový úhel 120°)
 Poměrný užitečný světelný tok
 Užitečný světelný tok
 Úhel poloviční osové svítivosti
 CIE Flux Code

Rozměry

Šířka x Hloubka x Výška	1210,00 x 238,00 x 52,00 mm
Svíticí plocha	1185,00 x 185,00 x 0,00 mm
Závěsná výška	52,00 mm

Světelné zdroje

1x 26 W, 3200 lm, Ra 80, 4000K

86,3 %

2763 lm

99,0 %

3168 lm

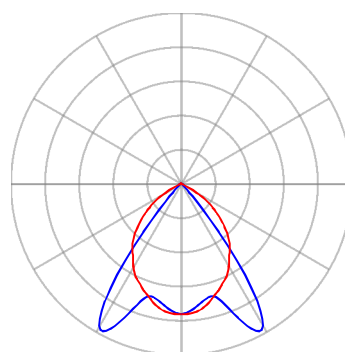
86,3 %

2763 lm

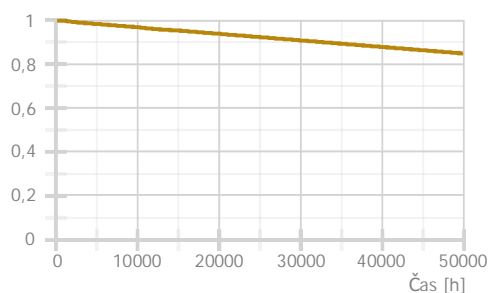
45,4 °

79 | 99 | 100 | 100 | 100

Označení svítidla : A



— Rovina C0 — Rovina C90

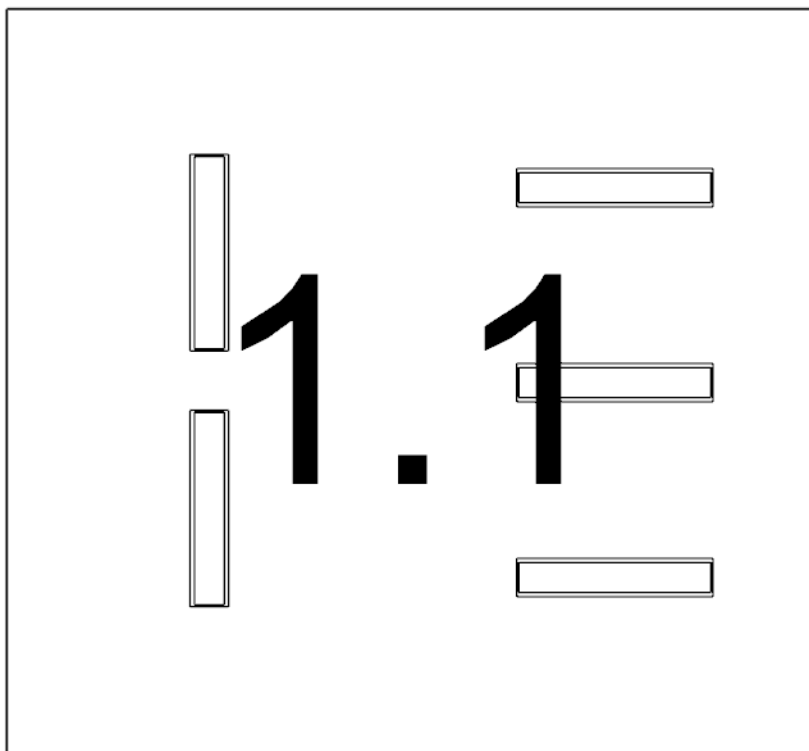


Přehled výsledků

Název	Minimální hodnota	Průměrná hodnota	Maximální hodnota	Rovnoměrnost	Index podání barev
1.1 - KANCELÁŘ 207					
Normálová osvětlenost	241 lx	453 / 500 lx	767 lx	0,53 / 0,6	80 / 80
Činitel oslnění UGR	6,2	14,7	18,7 / 19,0		
Strop - Normálová osvětlenost	43,3 lx	62 / 100 lx	74 lx	0,69 / 0,1	
Stěna 1 - Normálová osvětlenost	43,6 lx	141 / 150 lx	291 lx	0,31 / 0,1	
Stěna 2 - Normálová osvětlenost	39,1 lx	136 / 150 lx	234 lx	0,29 / 0,1	
Stěna 3 - Normálová osvětlenost	43,3 lx	180 / 150 lx	303 lx	0,24 / 0,1	
Stěna 4 - Normálová osvětlenost	39,1 lx	137 / 150 lx	234 lx	0,29 / 0,1	

Pokud jsou ve sloupci uvedeny dvě hodnoty oddělené lomítkem, pak číslo před lomítkem je vypočítaná hodnota a číslo za lomítkem je požadovaná (minimální nebo maximální) hodnota.

Půdorys - 1 Podlaží



1.1: KANCELÁŘ 207

1.1 KANCELÁŘ 207 34.2 - psaní, psaní na stroji, čtení, zpracování dat

Výpočet		Geometrie	
Počet odrazů	3	Délka	5000,00 mm
Rozměr elementární plochy	200 mm	Šířka	4600,00 mm
Dělicí poměr svítidla	10	Výška	3225,00 mm
Údržba		Plocha	23,0 m ²
Čistota prostředí	Čisté	Odraznost	
Údržbu počítat	Ano	Podlaha	0,3
Interval obnovy povrchů	36 m	Strop	0,7
Interval čištění svítidel	12 m	Stěny	0,5
Funkční spolehlivost	100 %		
Výměna světelných zdrojů	Individuální		

Soustava svítidel 1 - MODUS LLL3000RM2KV , Závěsné/přisazené, LED svítidlo, leštěná ALDP mřížka (A)

Vlastnosti pravidelné skupiny					Nastavení	
Natočení soustavy	0,0	0,0	0,0	°	Výška	3173,00 mm
Natočení svítidel	0,0	0,0	90,0	°	Počty	
Údržba					Počet použitých svítidel	1
Přímý udržovací činitel	0,757					

Soustava svítidel 1 - MODUS LLL3000RM2KV , Závěsné/přisazené, LED svítidlo, leštěná ALDP mřížka (A)

Vlastnosti pravidelné skupiny					Nastavení	
Natočení soustavy	0,0	0,0	0,0	°	Výška	3173,00 mm
Natočení svítidel	0,0	0,0	90,0	°	Počty	
Údržba					Počet použitých svítidel	1
Přímý udržovací činitel	0,757					

Soustava svítidel 1 - MODUS LLL3000RM2KV , Závěsné/přisazené, LED svítidlo, leštěná ALDP mřížka (A)

Vlastnosti pravidelné skupiny					Nastavení	
Natočení soustavy	0,0	0,0	0,0	°	Výška	3173,00 mm
Natočení svítidel					Počty	
Údržba					Počet použitých svítidel	1
Přímý udržovací činitel	0,757					

Soustava svítidel 1 - MODUS LLL3000RM2KV , Závěsné/přisazené, LED svítidlo, leštěná ALDP mřížka (A)

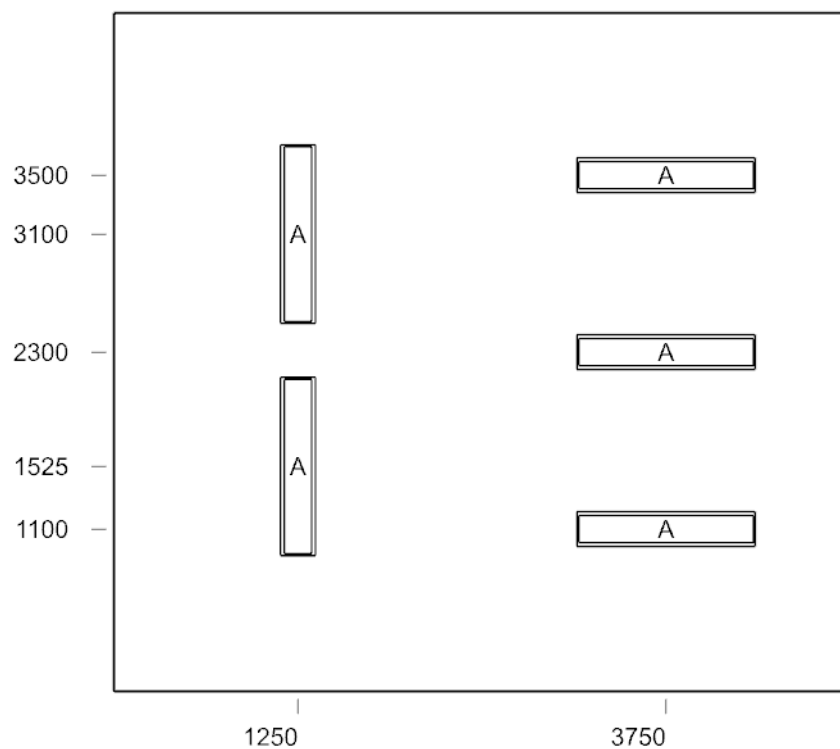
Vlastnosti pravidelné skupiny					Nastavení	
Natočení soustavy	0,0	0,0	0,0	°	Výška	3173,00 mm
Natočení svítidel					Počty	
Údržba					Počet použitých svítidel	1
Přímý udržovací činitel	0,757					

Soustava svítidel 1 - MODUS LLL3000RM2KV , Závěsné/přisazené, LED svítidlo, leštěná ALDP mřížka (A)

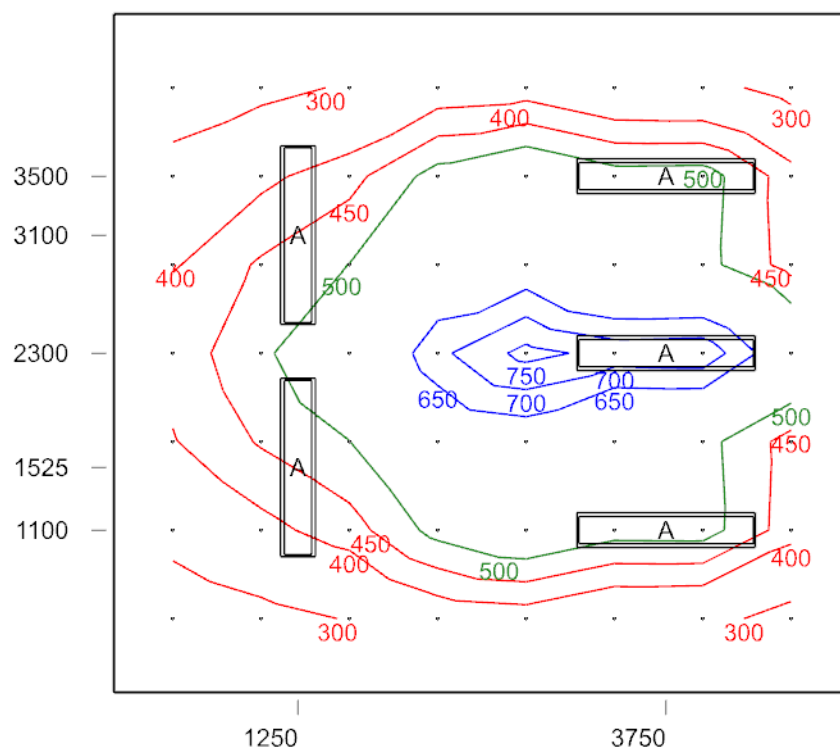
Vlastnosti pravidelné skupiny					Nastavení	
Natočení soustavy	0,0	0,0	0,0	°	Výška	3173,00 mm
Natočení svítidel					Počty	
Údržba					Počet použitých svítidel	1
Přímý udržovací činitel	0,757					

Osvětlenost na stěnách a stropu

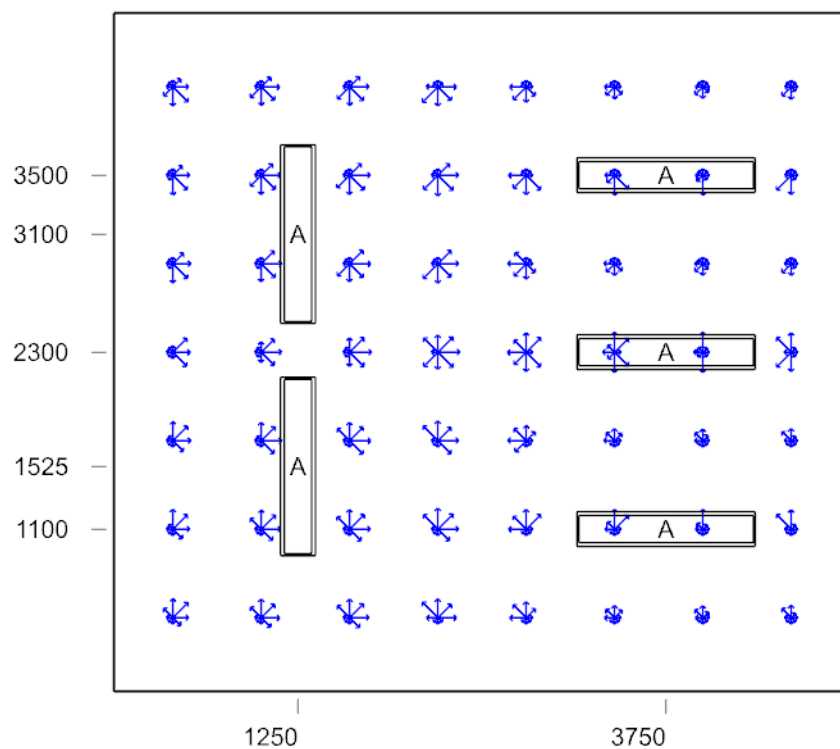
Stěna	Strop	Stěna 1	Stěna 2	Stěna 3	Stěna 4
Osvětlenost lx	62,4	141,2	136,4	180,0	137,2



Normálová osvětlenost - 1.1 KANCELÁŘ 207



E_{min}/E_m/E_{max}: 241/453/767 lx | Rovnoměrnost: 0,53 | Udržovací čísel: 0,72
 Výška: 850,00 mm | Odsazení: 400,00 x 500,00 mm | Rozteče: 600,00 x 600,00 mm



Min/Avg/Max: 6,2/14,7/18,7 | Odklon od roviny: 0,00 °
Výška: 1200,00 mm | Odsazení: 400,00 x 500,00 mm | Rozteče: 600,00 x 600,00 mm